

EDUCATION & AVVENTURE  
NELLA NATURA DEI COLLI

MUSEO  
dei COLLI  
EUGANEI  
**MUCE**

2024-2025

CATALOGO DELLE  
ATTIVITA' DIDATTICHE  
E DELLE AVVENTURE

*MUCE - MUSEO DEI COLLI EUGANEI*



PARCO  
REGIONALE  
dei COLLI  
EUGANEI



# IL MUSEO DEI COLLI EUGANEI

## COSA TROVI IN QUESTO CATALOGO

1. Il Museo dei Colli Euganei. La nostra storia sei tu... p. 3
2. Le nostre collezioni. Scopri le tracce antiche dei Colli p. 4
3. I nostri sentieri. Trova il tuo percorso sui Colli Euganei p. 5
4. I nostri valori. Un museo per tutti p. 6

### Visitare - Visita il MuCE con la guida

5. Visita sensoriale "I Colli Euganei in 4 dimensioni" p. 7

### Sperimentare... - Laboratori didattici

6. Laboratorio "Un naturalista nei Colli Euganei" p. 8
7. Laboratorio "Un naturalista nei Colli Euganei" p. 9
8. Laboratorio "A scuola nei borghi dei Colli Euganei" p. 10
9. Laboratorio "La Valle dei Signori. Vivere nelle ville tra Galzignano Terme e Valsanzibio" p. 11
10. Laboratorio "Dal filo al tessuto: le donne nei Colli Euganei" p. 12
11. Laboratorio "Tradizioni e leggende dei Colli Euganei" p. 13

### Le nostre avventure...

12. Escursione "Investigatori dei Colli Euganei. Un museo a cielo aperto" p. 14
13. Orienteering a Galzignano Terme p. 15
14. "Avventura tra Colli e Acque", Galzignano Terme-Battaglia Terme p. 16
15. "Avventura tra Colli e Acque", Galzignano Terme-Battaglia Terme p. 17
16. "Avventura tra Colli e Acque", Galzignano Terme-Battaglia Terme p. 18
17. "Avventura tra i Colli. Il MuCE e Casa Marina" p. 19
18. "Avventura tra i Colli. Il MuCE e Parco Fiorine" p. 20
19. Gli spazi del polo museale p. 21
20. Arrivare... p. 22
21. Arrivare... Trasporti compreso p. 23
22. Tariffe p. 24
23. Resta in contatto con noi p. 25

# I

## IL MUSEO DEI COLLI EUGANEI LA NOSTRA STORIA SEI TU...

Il **Museo dei Colli Euganei** è una realtà unica nel territorio dei Colli. Nato dalle donazioni dei cittadini di Galzignano, che si sono tramandati di padre in figlio oggetti antichi e bellissimi, il museo racconta del millenario rapporto tra l'uomo e la natura nel meraviglioso contesto del **Parco Naturale dei Colli Euganei**, oggi riserva **MAB Unesco**.

È un **museo diffuso**, a cielo aperto, che unisce lo studio della natura e dell'uomo entro le sale museali alla scoperta di antichi sentieri e paesaggi mozzafiato tra i borghi di Galzignano e Valsanzibio.

È uno scrigno prezioso, che racconta dell'antica presenza preromana e romana, del medioevo con castelli, monasteri e dell'epoca moderna con ville, giardini immerse in una natura antica e segreta...

Vi aspettiamo!



## LE NOSTRE COLLEZIONI

### SCOPRI LE TRACCE ANTICHE DEI COLLI

Il Museo dei Colli Euganei è il luogo dove si racconta il **paesaggio** delle **colline** euganee e la sua evoluzione nel tempo.

Il paesaggio è visto come *"componente fondamentale del patrimonio culturale e naturale dell'Europa"*.

L'area dei Colli Euganei è ben narrata attraverso **mappe, plastici, ricostruzioni virtuali** e un **percorso immersivo** da esplorare con tutti i sensi. Le sezioni del museo toccano la geologia e l'origine dei Colli, la natura e gli ambienti, gli animali e le piante, espressione della biodiversità del territorio. La presenza dell'uomo è narrata sin dalla preistoria fino all'età contemporanea, con un focus sull'epoca romana, il medioevo con castelli, eremi, chiese e monasteri e l'età della Serenissima Repubblica di Venezia, dove i Colli divennero luogo di residenze di lusso, ville venete e splendidi giardini monumentali.

Il territorio è raccontato osservando i borghi di Galzignano Terme e Valsanzibio. Le **collezioni** contengono un erbario con oltre 6.000 campioni di piante dei Colli, oltre 120 esemplari della fauna locale, oltre 600 tra reperti archeologici, sculture, dipinti e oggetti d'artigianato, espressione della storia dell'uomo dall'antichità ad oggi.



# 3

## I NOSTRI SENTIERI

TROVA IL TUO PERCORSO SUI COLLI EUGANEI...

Il MuCE - Museo dei Colli Euganei è un museo diffuso, che unisce un percorso interno a escursioni ed esperienze sui **sentieri** nel Parco Regionale dei Colli Euganei. All'interno del museo i singoli elementi si possono osservare da vicino, imparare a riconoscerli, scoprire come avvicinarsi a fragili piante e animali con attenzione e rispetto, mentre all'esterno si va all'**avventura** per scoprire e esplorare insieme il paesaggio collinare.

Qui trovate la mappa dei sentieri di Galzignano Terme e Valsanzibio.



## I NOSTRI VALORI UN MUSEO PER TUTTI



Il MuCE aderisce e promuove la visione di **ICOM** che vede il museo come:

“... un’istituzione permanente senza scopo di lucro e **al servizio della società**, che effettua ricerche, colleziona, conserva, interpreta ed espone il patrimonio materiale e immateriale.

Aperti al pubblico, **accessibili e inclusivi**, i musei promuovono la **diversità** e la **sostenibilità**.

Operano e comunicano eticamente e professionalmente e con la **partecipazione delle comunità**, offrendo esperienze diversificate per l’educazione, il piacere, la riflessione e la condivisione di conoscenze.”

Nel 2024 l’area dei Colli Euganei è diventata riserva della **Biosfera MAB Unesco**. Questo importante strumento dell’UNESCO fornisce indicazioni e linee guida sulla didattica in queste aree così fragili e importanti.

Parole chiave per noi sono:

- educazione civica e cittadinanza attiva;
- educazione allo sviluppo sostenibile;
- cittadinanza digitale.

Questi pilastri sono per noi riferimento in tutte le materie che tocchiamo con i percorsi proposti (italiano, scienze naturali, matematica, geografia, storia, arte e tecnica, musica, lingue - sono possibili percorsi in italiano, inglese e francese -, educazione civica, informatica, educazione fisica).



## Visita sensoriale.

### I Colli Euganei in 4 dimensioni

(4 euro a persona, accompagnatori gratuiti) - 40 minuti

*Nido, scuola dell'infanzia, scuola primaria, scuola secondaria di primo e secondo grado, Università, Residenze per Anziani*

Il percorso fornisce una visita unica dei Colli, esplorandoli con i sensi, percorrendo le sale del Museo con l'operatore. Durante la visita, sarà possibile apprendere di più sulla vita quotidiana dei borghi dei Colli Euganei, osservando le vicende dei due borghi di Galzignano e Valsanzibio. Il racconto verrà affiancato da esperienze multisensoriali, che permetteranno di ascoltare i suoni della natura, annusare le sue essenze profumate, toccare con mano il paesaggio, comprendendone i mutamenti nel tempo e riflettendo sulla sua conservazione per le generazioni future.





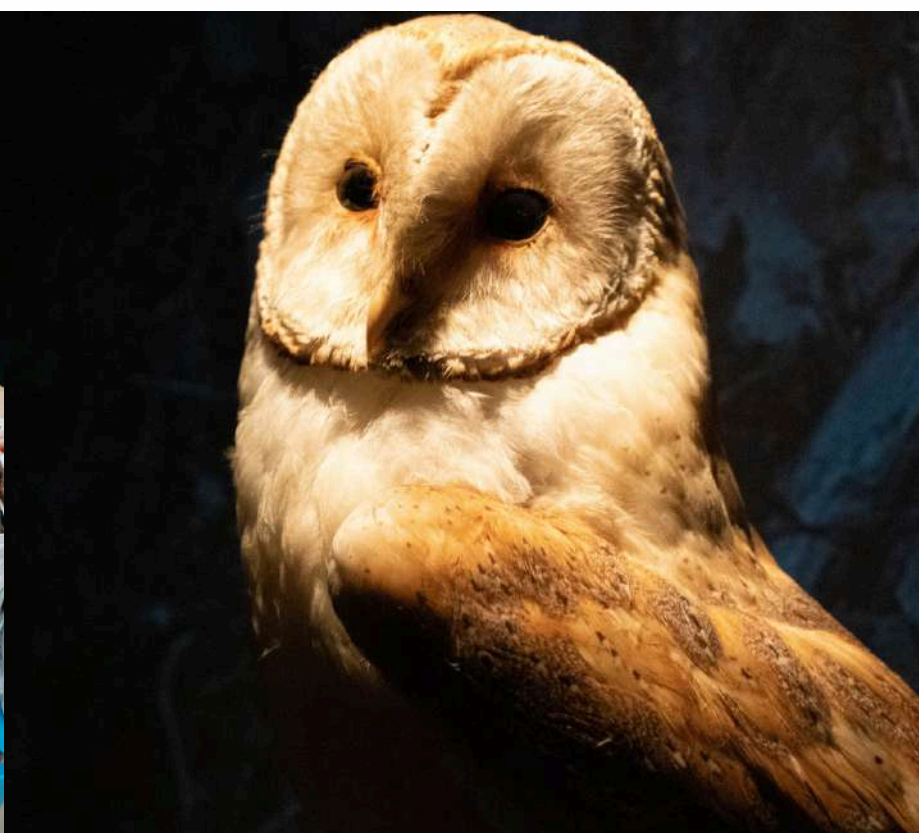
## Laboratorio

# “Un naturalista nei Colli Euganei: scopriamo gli animali”

(9 euro a bambino, accompagnatori gratuiti) - 1h e 30 minuti

*scuola dell'infanzia, scuola primaria, scuola secondaria di primo e secondo grado, Università, Residenze per anziani*

Il percorso è costituito da visita e laboratorio. Attraverso una visita guidata tematica in alcune sale del Museo sarà possibile scoprire la storia dei Colli e quali specie animali ci vivono da millenni in equilibrio con l'uomo, imparando anche a riconoscere i suoni relativi. Il laboratorio permetterà di identificare quali animali si trovano sui Colli a confronto con quelli di altri ambienti, giocando con i suoni e le impronte degli animali, rendendole visibili.







## Laboratorio

# “Un naturalista nei Colli Euganei: scopriamo le piante”

(9 euro a bambino, accompagnatori gratuiti) - 1h e 30 minuti

*scuola dell'infanzia, scuola primaria, scuola secondaria di primo e secondo grado, Università, Residenze per anziani*

Il percorso è costituito da visita e laboratorio. Attraverso una visita guidata tematica in alcune sale e in collaborazione con associazioni ed enti del territorio, sarà possibile riscoprire con un esperto botanico il mondo vegetale dei Colli Euganei, osservando anche parte dell'erbario ora patrimonio del Museo. Nel laboratorio si scoprirà come si realizza un erbario, utilizzando le piante del giardino accanto al Museo, raccontando proprietà e peculiarità delle piante raccolte e imparando come vanno disposte, seccate e descritte.





## Laboratorio

### “A scuola nei borghi dei Colli Euganei”

(9 euro a bambino, accompagnatori gratuiti) - 1h e 30 minuti

*scuola dell'infanzia, scuola primaria, scuola secondaria di primo e secondo grado, Università, Residenze per anziani*

Il percorso è costituito da visita e laboratorio. La visita guidata tematica in alcune sale del Museo si conclude nella sala dedicata al periodo in cui l'edificio era la scuola del paese e qui Dino Durante, scrittore, giornalista e poeta dei Colli Euganei, è stato maestro per molti anni. Nel laboratorio si andrà a scoprire come si andava a scuola ai tempi in cui lui insegnava qui e si imparerà a fare esercizio di “calligrafia” scrivendo con il pennino e l'inchiostro come si faceva una volta.

Il laboratorio può interessare anche le sezioni dei grandi dell'Infanzia, come avviamento alla scrittura.





## Laboratorio

# “La Valle dei Signori. Vivere nelle ville tra Galzignano Terme e Valsanzibio”

(9 euro a bambino, accompagnatori gratuiti) - 1h e 30 minuti

*scuola primaria, scuola secondaria di primo e secondo grado, Università, Residenze per anziani*

Il percorso è costituito da visita e laboratorio. Durante la visita sarà possibile apprendere di più sulla vita quotidiana dei borghi di Galzignano Terme e Valsanzibio, zona così ricca di residenze di lusso e luoghi d'incanto, come i Giardini di Valsanzibio. Accanto al Museo è la Val Pianzio, nota come la Valle dei Signori, da cui provengono alcuni materiali preziosi e antichi del Museo. Il percorso intende giocare con la storia, ricostruendo insieme al gruppo, le storie di nobildonne e signori di queste terre.

Il laboratorio verte sulla realizzazione di marionette e un teatro che riprendono la moda nel Medioevo e nel Rinascimento sui Colli Euganei, partendo dalle immagini presenti nelle ceramiche del Museo e riflettendo su come venivano rappresentate le vicende di dame e signori, a partire da un racconto davvero tratto dai documenti d'archivio di Galzignano Terme e Valsanzibio.



# IO

## SPERIMENTARE ...



### Laboratorio

## “Dal filo al tessuto: le donne nei Colli Euganei”

(9 euro a bambino, accompagnatori gratuiti) - 1h e 30 minuti

*nido, scuola dell'infanzia, scuola primaria, scuola secondaria di primo e secondo grado, Università, Residenze per anziani*

Questo percorso è costituito da visita e laboratorio dedicati all'artigianato storico locale. Questo elemento diventerà espressione di ciò che ha caratterizzato da sempre la vita del borgo di Galzignano, e più in generale dei Colli Euganei, ovvero il rapporto armonioso tra l'uomo e la natura. Fin dai tempi antichi, gli abitanti del territorio cominciarono a utilizzare spontaneamente le risorse abbondanti che erano disponibili. Partendo dallo studio di fibre vegetali e animali ricavate dal territorio, si visionerà come funzionava lo strumento detto “arcolaio” utilizzato per creare i gomitoli di filo, realizzando infine un proprio arazzo con il telaio. L'esperienza della lavorazione delle materie diventata un momento di unione nella comunità la sera attorno al fuoco, quando si faceva il filò, un momento di racconto delle proprie esperienze, le storie e le tradizioni del passato.

Il laboratorio porterà il gruppo a ripercorrere questa esperienza, creando un proprio tessuto e ricreando il filò nella sala dedicata alla notte sui colli Euganei.



# II

## SPERIMENTARE ...



### Laboratorio “Tradizioni e leggende dei Colli Euganei”

(9 euro a bambino, accompagnatori gratuiti) - 1h e 30 minuti

*nido, scuola primaria, scuola secondaria di primo e secondo grado, Università,  
Residenze per anziani*

Il percorso è costituito da visita e laboratorio. La visita guidata tematica in alcune sale del Museo permette di riscoprire l'usanza di “fare filò” che una volta si soleva fare la sera nelle corti o nelle stalle in inverno, raccontando le storie, le leggende e gli animali fantastici dei Colli Euganei.

Il laboratorio, dopo aver sentito le storie, verte nella realizzazione di immagini degli animali fantastici relativi ai racconti sentiti, come basilischi, draghi, ecc.





## Escursione

# “Investigatori dei Colli Euganei. Un museo a cielo aperto”

(9 euro a bambino, accompagnatori gratuiti) - 1h e 30'

*nido, scuola primaria, scuola secondaria di primo e secondo grado, Università,  
Residenze per anziani*

Il percorso prevede l'escursione in esterna. I Colli Euganei sono un vero museo a cielo aperto, fatto di natura, racconti antichi, leggende, arte e immagini. Il percorso parte dal museo per i diversi sentieri del Museo diffuso di Galzignano Terme alla ricerca di tracce animali, rocce che compongono gli ambienti, da quello umido dove muschi, felci e acqua animano il paesaggio, a quello secco ove le rocce affioranti creano luoghi caldi favorevoli agli animali e le piante che necessitano di sole, ai boschi di castagno, albero preziosissimo per il territorio, fino ai vitigni e ai campi coltivati. Si studierà insieme quali piante e quali animali popolano i vari ambienti, quali sono le tracce degli animali che si possono trovare con occhio attento e cosa racconta il paesaggio.

I racconti e il percorso sono calibrati sull'età dei partecipanti al percorso.





## Escursione

### “Orienteering a Galzignano Terme”

(9 euro a bambino, accompagnatori gratuiti) - 1h 30'  
minimo 20 partecipanti

*scuola secondaria di primo e secondo grado*

Il percorso prevede l'orienteering in esterna. L'orientamento, consiste nell'effettuare un percorso predefinito caratterizzato da punti di controllo chiamati “lanterne” (paletto con punzone) con l'aiuto esclusivo di una bussola e di una cartina topografica. Luogo di svolgimento sono i boschi, ma possono essere utilizzati gli ambienti naturali in generale. L'attività, accompagnata da una guida ambientale, permette di giocare con la natura, sperimentando i sentieri del Parco Regionale dei Colli Euganei inseriti nel Museo Diffuso da un nuovo punto di vista e giocando con il territorio attorno.

Percorso e contenuti sono adattati per fasce d'età.

**Obiettivi:** Leggere le mappe, orientarsi nello spazio, conoscere l'orienteering come disciplina sportiva, elaborare strategie e pianificare azioni.

**Materie:** Scienze, Educazione Fisica, Geografia.





## “Avventura tra Colli e Acque”

### Galzignano Terme-Battaglia Terme

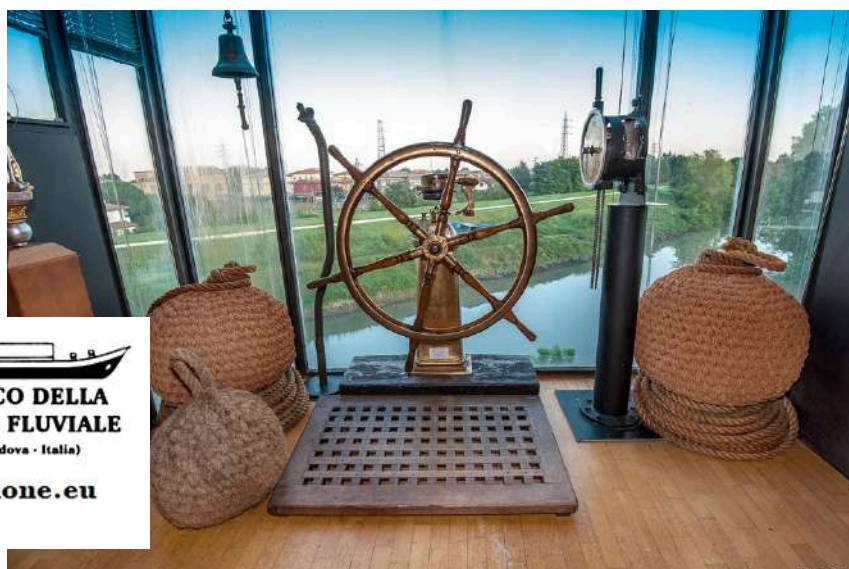
(26 euro a persona, 2 accompagnatori gratuiti per classe)  
mezza giornata (4 ore) - minimo 20 paganti

*nido, scuola primaria, scuola secondaria di primo e secondo grado, Università,  
Residenze per anziani*

Il percorso permette di scoprire attraverso i sensi l'area dei Colli Euganei. Si parte dal contesto collinare, esplorato al MuCE- Museo dei Colli Euganei dove gli studenti potranno vedere la geologia dei Colli, studiarne l'antica storia dalla preistoria alla presenza di Venezia con le sue ville, riscoprire i profumi e i suoni della natura, tra boschi, coltivati e aree abitate, imparando a riconoscere le tante specie animali che popolano i colli. Sarà poi possibile realizzare un laboratorio dedicato alla creazione di un diario con disegni e colori della natura dei Colli.

Il percorso prevede poi lo spostamento al Museo della Navigazione Fluviale di Battaglia Terme, dove sarà possibile scoprire la storia della navigazione fluviale, delle tecniche di navigazione in fiume e dei cantieri navali di Battaglia. Completa l'esperienza un percorso in barca lungo il canale Battaglia, a bordo della Padovanella, storica barca a motore coperta col tendalino (Direzione e assistenza Delta Tour).

Il percorso permette di riscoprire il valore dell'acqua, della natura, del paesaggio collinare e di entrare a contatto con il mondo attraverso i sensi.



MUSEO CIVICO DELLA  
NAVIGAZIONE FLUVIALE  
Battaglia Terme (Padova - Italia)

[www.museonavigazione.eu](http://www.museonavigazione.eu)





## “Avventura tra Colli e Acque”

### Galzignano Terme-Battaglia Terme

(26 euro a persona, 2 accompagnatori gratuiti per classe)  
mezza giornata (4 ore) - minimo 20 paganti

*Scuola primaria, Scuola secondaria di primo e secondo grado, Università*

Il percorso permette di scoprire attraverso i sensi l'area dei Colli Euganei. Si parte dal contesto collinare, esplorato al MuCE- Museo dei Colli Euganei dove gli studenti potranno vedere la geologia dei Colli, studiarne l'antica storia dalla preistoria alla presenza di Venezia con le sue ville, riscoprire i profumi e i suoni della natura, tra boschi, coltivati e aree abitate, imparando a riconoscere le tante specie animali che popolano i colli.

Sarà poi possibile percorrere con una guida naturalistica il cammino sulla “Via delle Terme” spostandosi così al Museo della Navigazione Fluviale e riscoprendo la storia antica della navigazione fluviale nel borgo dei barcarì.

Completa l'esperienza un percorso in barca lungo il canale Battaglia, a bordo della Padovanella, storica barca a motore coperta col tendalino (Direzione e assistenza Delta Tour).



**MUSEO CIVICO DELLA  
NAVIGAZIONE FLUVIALE**  
Battaglia Terme (Padova - Italia)

[www.museonavigazione.eu](http://www.museonavigazione.eu)



## “Avventura tra Colli e Acque”

### Galzignano Terme-Battaglia Terme

(30 euro a persona, 2 accompagnatori gratuiti per classe)  
giornata intera (6 ore + pausa pranzo) - minimo 20 paganti

*scuola primaria, scuola secondaria di primo e secondo grado*

Il percorso permette di scoprire attraverso i sensi l'area dei Colli Euganei. Si parte dal contesto collinare, esplorato al MuCE- Museo dei Colli Euganei dove gli studenti potranno vedere la geologia dei Colli, studiarne l'antica storia dalla preistoria alla presenza di Venezia con le sue ville, riscoprire i profumi e i suoni della natura, tra boschi, coltivati e aree abitate, imparando a riconoscere le tante specie animali che popolano i colli. Sarà poi possibile realizzare un laboratorio dedicato alla creazione di un diario con disegni e colori della natura dei Colli.

Sarà poi possibile percorrere con una guida naturalistica il cammino sulla “Via delle Terme” spostandosi così al Museo della Navigazione Fluviale e riscoprendo la storia antica della navigazione fluviale nel borgo dei barcarieri. Per le scuole che lo chiedessero, in alternativa sarà possibile prevedere un secondo laboratorio al pomeriggio presso il Museo della Navigazione Fluviale.

Dopo la visita al MuBA, completa l'esperienza un percorso in barca lungo il canale Battaglia, a bordo della Padovanella, storica barca a motore coperta col tendalino (Direzione e assistenza Delta Tour).

Il percorso permette di riscoprire il valore dell'acqua, della natura, del paesaggio collinare e di entrare a contatto con il mondo attraverso i sensi.

Member of:



[www.museonavigazione.eu](http://www.museonavigazione.eu)



## “Avventura tra i Colli. Il MuCE e il Centro Visite Casa Marina”

### Parco Regionale dei Colli Euganei

(18 euro a persona, accompagnatori gratuiti)  
giornata intera - 6 ore

*Infanzia, scuola primaria*

Il percorso unisce la visita al MuCE - Museo dei Colli Euganei e un laboratorio a scelta tra quelli proposti e l'esperienza “La Natura e i nostri sensi” a Casa Marina, centro visite e Laboratorio di Educazione Naturalistica del Parco Regionale dei Colli Euganei.

I sensi ci aiutano a conoscere ciò che ci circonda. Attraverso orecchie attente per cogliere i versi degli uccelli, nasi fini per sentire il profumo delle piante aromatiche, occhi svelti per osservare gli animali, piccole mani per riconoscere gli elementi naturali, i bambini scopriranno la bellezza della biodiversità dei Colli Euganei.

**Obiettivi:** Conoscere le piante e gli animali dei Colli Euganei, stimolare i bambini a descrivere quello che vedono e sentono.

**Campi d'esperienza:** Il corpo e il movimento | Immagini, suoni e colori | Conoscenza del mondo.

*Il percorso è possibile da inizio febbraio*



PARCO  
REGIONALE  
dei COLLI  
EUGANEI





## “Avventura tra i Colli. Il MuCE e Parco Avventura Le Fiorine”

### Parco Regionale dei Colli Euganei

(22 euro a persona, accompagnatori gratuiti)  
giornata intera - 6 ore

*Scuola primaria, Scuola secondaria di primo e secondo grado, Università*

Il percorso unisce la visita al MuCE - Museo dei Colli Euganei e un laboratorio a scelta tra quelli proposti e l'esperienza “Avventura sospesi tra gli alberi ” al Parco Avventura Fiorine del Parco Regionale dei Colli Euganei.

Muniti di imbrago gli alunni potranno assaggiare l'avventura e testarsi in questa nuova esperienza sospesa percorrendo i percorsi acrobatici sugli alberi.

**Obiettivi:** Pianificare azioni e procedure, saper controllare le emozioni, team-building

**Materie:** Educazione Fisica.

Per ragioni igieniche e per non creare rifiuti, consigliamo ad ogni partecipante di venire premunito di una bandana da usare come sottocasco.

*Il percorso è possibile da inizio aprile*



PARCO  
REGIONALE  
dei COLLI  
EUGANEI



# 19

## GLI SPAZI DEL POLO MUSEALE

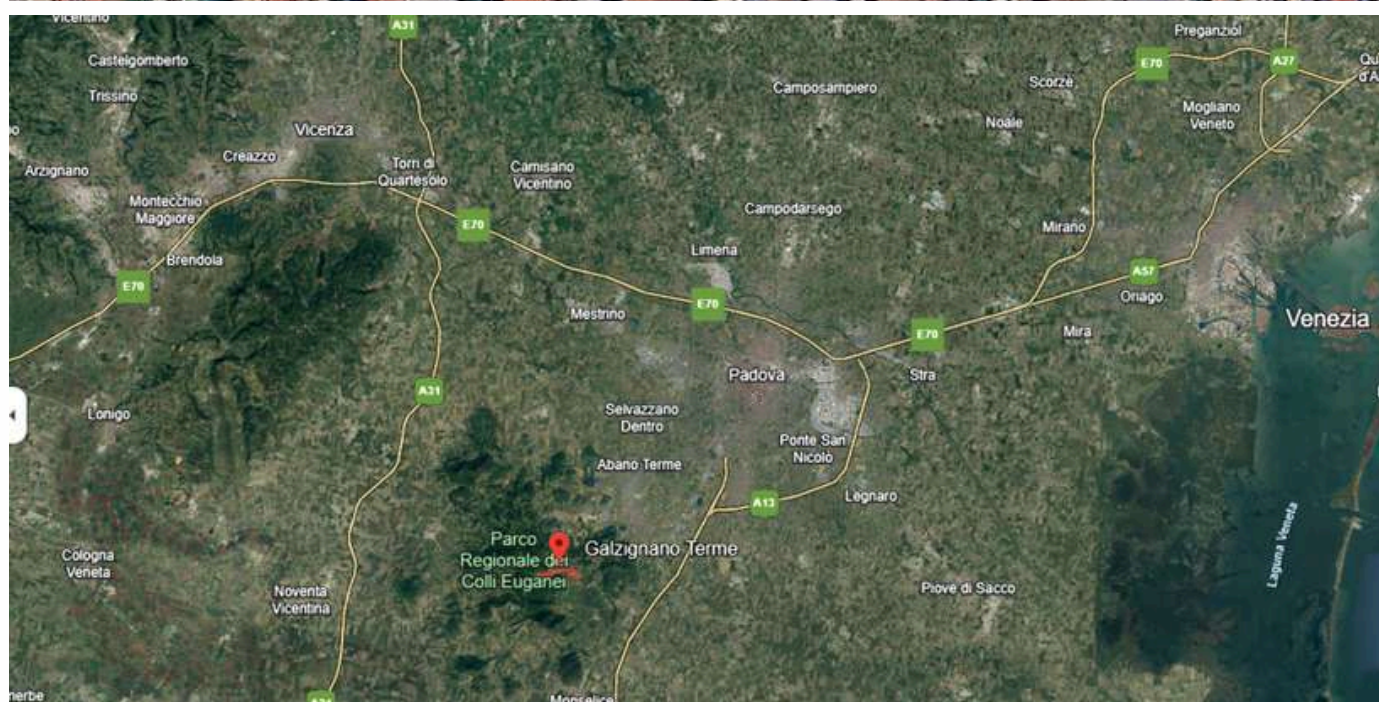
Il MuCE è un polo museale con sale espositive multisensoriali, una biblioteca, un auditorium con capienza circa 200 posti, magazzini visibili e un'aula didattica, attrezzata per le attività con le scuole. Accanto al polo è un parco attrezzato con giochi, panchine e tavolini da pic nic.



Il MuCE si trova a Galzignano Terme, in provincia di Padova.

Il **parcheggio** consigliato per i pullman è quello di via Pavaglione a 1 minuto a piedi dal museo in zona pedonale.

Accanto al MuCE è un **ampio parco con giochi, tavoli da pic nic e panchine** per le merende e pranzi al sacco. In caso di pioggia si può utilizzare la **sala attrezzata interna** nel vicino spazio AUSER.



### Trasporto Compreso

(per le scuole dal nido alla secondaria di secondo grado in provincia di Padova)

Per tutte le attività proposte può essere richiesto in abbinamento anche il trasporto per le classi coinvolte. Il trasporto è possibile solo verso il MuCE con rientro a scuola dal museo.

Pertanto il costo varia a seconda delle scelte:

- **visita + visita in esterno + trasporto** (18 euro a persona, accompagnatori gratuiti);
- **visita + laboratorio + trasporto** (18 euro a persona, accompagnatori gratuiti);
- **visita + laboratorio + visita in esterno + trasporto** (25 euro a persona, accompagnatori gratuiti).

E' possibile anche il servizio navetta dalle stazioni di Montegrotto Terme, Abano Terme, Battaglia Terme, Monselice, Este e Padova.



## Riepilogo Tariffe

### Tariffe Per gruppi e scuole

**Visita animata al Museo:** 4 euro a persona (accompagnatori e persone con disabilità gratuiti)

**Visita al Museo + Laboratorio:** 9 euro a persona (accompagnatori e persone con disabilità gratuiti)

### Tariffe MuCE - Museo diffuso

**Visita animata al Museo + Escursione:** 9 euro a persona (accompagnatori e persone con disabilità gratuiti)

**Visita al Museo + Laboratorio + Escursione/Orienteering:** 15 euro a persona (accompagnatori e persone con disabilità gratuiti)

I percorsi in abbinata con altre strutture (Casa Marina, Parco Fiorine, MuBA - Museo della Navigazione) seguono un tariffario dedicato che si può trovare sulla scheda del percorso.

### Tariffe MuCE - Museo diffuso con trasporto (per scuole e gruppi)

Se sei della provincia di Padova, puoi chiedere il trasporto dalla tua scuola al MuCE e ritorno:

**Visita al Museo + Laboratorio + trasporto: 18 euro**

**Visita animata al Museo + Laboratorio + Escursione + trasporto: 25 euro**

È possibile anche il servizio navetta su prenotazione dalle stazioni di Montegrotto Terme, Abano Terme, Battaglia Terme, Monselice, Este e Padova.



23

## RESTA IN CONTATTO CON NOI

via Fabio Filzi, 4  
35030 Galzignano Terme (PD)

**Email**

info@museodeicolleieganei.it

**Phone n.:**

0499131023 - 0497992226

www.museodeicolleieganei.it

